



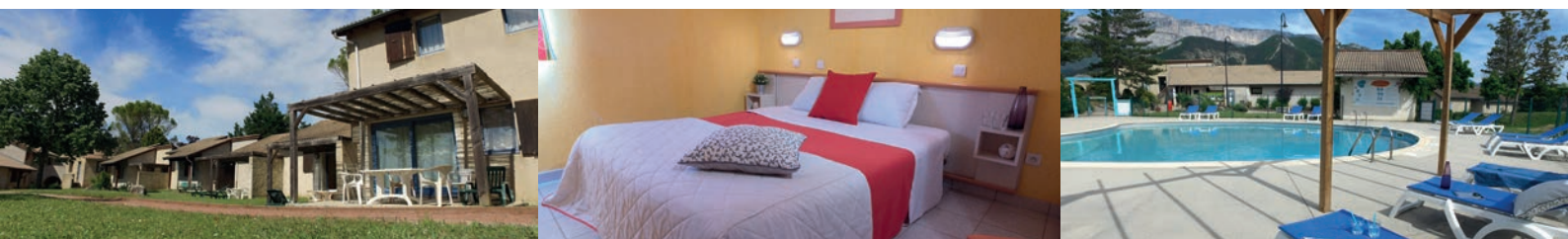
FICHE INFOS - PRINTEMPS ÉTÉ AUTOMNE 2024

VVF Essentiel

SUD VERCORS***

Die - Drôme

Ouvert du 12/04 au 22/09/2024



COORDONNÉES

➤ **VVF Sud Vercors**
Hameau de Plas
26150 Die
Tél. 04 75 22 06 88
Courriel : accueil.die@vvf.fr
Altitude : 480 m.

SITUATION - ACCÈS

➤ **Coordonnées GPS**
• Latitude : 44.764363
• Longitude : 5.373087

➤ **Route**

• Sur l'autoroute A7, prendre la sortie n° 16 « Loriol » puis suivre la D104 et la D93 en direction de Die.
• Le VVF est situé à 45 km du Mont Aiguille et à 70 km de Valence.

➤ **Rail**

Gares de Die (2 km) et Valence (TGV - 70 km).

➤ **Air**

Aéroport de Lyon Saint-Exupéry (183 km).

INFOS PRATIQUES

➤ **Caution**

250 € par logement (2 chèques dont 1 équivalent au montant du forfait ménage, espèces ou CB), à régler à votre arrivée.

➤ **Taxe de séjour** à régler sur place.

➤ **Parking extérieur gratuit** (non surveillé)

• Le rechargement des véhicules électriques par branchement dans les logements ou parties communes du VVF est strictement interdit.
• Borne de recharge pour véhicules électriques dans le centre du bourg de Die (payant).

➤ **Office du tourisme**

Rue des jardins - 26150 Die
Tél. 04 75 22 03 03
Courriel : contact@diois-tourisme.com
Site : www.diois-tourisme.com

ARRIVÉE – DÉPART

➤ **Mise à disposition du logement**

- **Tous séjours** : à partir de 17 h.
- **Arrivées le samedi en vacances scolaires** : accueil ouvert jusqu'à 20 h. Prévenir le VVF en cas d'arrivée après 20 h.
- **Autres arrivées** : prendre contact avec le VVF pour convenir d'une heure d'arrivée et/ou des modalités de remise des clés en cas de fermeture de l'accueil.

➤ **Libération du logement**

- **Week-ends et séjours** 1 ou 2 nuits : avant 12 h.
- **Autres séjours** : avant 10 h.

VOTRE SÉJOUR

➤ **En location**

- Les draps sont fournis.

➤ **En séjour hôtelier**

- Draps et linge de toilette fournis, lits faits à l'arrivée.
- Ménage de fin de séjour inclus (sauf vaisselle et espace cuisine).

➤ **Dans tous les cas**

- TV gratuite dans tous les gîtes.
- Wi-Fi : accès gratuit à l'accueil du VVF.

➤ **Les logements**

Les gîtes répartis en petits hameaux sont de plain-pied ou à l'étage. Ils disposent d'un espace cuisine (réfrigérateur-congélateur, cafetière, bouilloire, grille-pain - dans les logements 4 à 6 personnes : four micro-ondes - dans les logements 8 personnes : lave-vaisselle, mini-four et four micro-ondes), d'une salle d'eau, WC séparé et d'une terrasse avec salon de jardin (dont boléro). Dans les gîtes de 3 pièces 4 personnes aménagés pour les personnes à mobilité réduite, le WC est situé dans la salle d'eau. Certains gîtes de 6 personnes se trouvent à l'étage : l'accès se fait par un escalier extérieur donnant sur une terrasse suspendue. Une 2^e salle d'eau équipe les gîtes de 8 personnes. L'ajout d'un lit bébé est possible dans tous les modèles de gîtes.

À RÉSERVER À L'AVANCE À TARIFS PRÉFÉRENTIELS PAR TÉLÉPHONE AU 04 73 43 00 43 OU SUR VVF.FR

VOTRE ARRIVÉE / DÉPART

» « Early Check'in » et « Late Check'out »

- **Early Check'in** : pour vous installer à partir de 12 h.
 - **Late Check'out** : pour conserver votre logement jusqu'à 15 h le jour du départ.
 - **Pour des séjours de 7 nuits du samedi au samedi** : 54 €/ logement.
- Selon disponibilités. Autres durées : en réservation auprès du VVF (voir ci-contre)

VOTRE HÉBERGEMENT

» Options confort en formule location

- **Location de linge de toilette** (serviette et drap de bain) : 9 €/pers./séjour.
- **Ménage fin de séjour** (sauf vaisselle et espace cuisine) :

| Types de logement | Tarifs / log. / séjour |
|--------------------------|------------------------|
| Logement 4, 5 ou 6 pers. | 65 € |
| Logement 8 pers. | 75 € |

» Babi kit en prêt

Lit parapluie (draps et matelas non fournis), baignoire et chaise haute (pour enfant de moins de 2 ans – stock limité).

» Animaux familiers

Les animaux sont acceptés (sauf dans les espaces communs) tenus en laisse, sur réservation à l'avance uniquement et moyennant supplément. Les animaux réputés dangereux (notamment les chiens de catégories 1 et 2) et/ou non considérés comme des animaux de compagnie sont strictement interdits.

En cas de non-respect de ces conditions, VVF se réserve le droit de mettre fin au séjour par anticipation, sans remboursement ni compensation.

- 5 €/animal/nuit.

VOS PETITS DÉJEUNERS

» Option petit déjeuner

Petit déjeuner à emporter : les ingrédients sont fournis, vous le préparez et le consommez dans votre logement (dosettes pour boissons chaudes, lait, sucre, jus de fruit, confiture, beurre, pain frais ou pain de mie complet ou céréales selon approvisionnement) :

| Prix / personne | Adulte et enfant 12 ans et + | Enfant 4/11 ans | Enfant 2/3 ans |
|-------------------|------------------------------|-----------------|----------------|
| Un petit déjeuner | 7,50 € | 6 € | 4,50 € |

Si vous ne réservez pas les petits déjeuners pour toute la durée de votre séjour, afin de vous offrir un meilleur service, merci de préciser au VVF avant votre arrivée les jours où vous les consommerez.

À RÉSERVER À L'AVANCE DIRECTEMENT AUPRÈS DE VOTRE VVF

Par mail ou par téléphone, 10 jours avant votre arrivée.

» « Early Check'in »

Pour vous installer à partir de 12 h : 54 €/ logement pour 3 nuits et +, 34 €/ logement 1 à 2 nuits. Selon disponibilités, règlement sur place.

» « Late Check'out »

Pour conserver votre logement jusqu'à 15 h le jour du départ : 54 €/ logement. Selon disponibilités, réservation et règlement sur place.

VOTRE DESTINATION SUR VVF.FR !



VOTRE RENDEZ-VOUS AVANT SÉJOUR

Quelques jours avant votre arrivée, vous serez conviés par courriel à **une réunion « en visio »** par votre VVF : ce sera l'occasion pour vous de faire connaissance, de préparer au mieux votre séjour et de poser toutes vos questions... un sympathique avant-goût des vacances !
Surveillez votre messagerie (et éventuellement votre boîte « spam »).

L'APPLI MOBILE DE VOTRE VVF

Téléchargez et réservez sans contact prestations et services



PRÉVENTION RENFORCÉE, SÉRÉNITÉ ASSURÉE

Toutes les équipes de VVF sont formées et mobilisées pour garantir la sécurité de chacun en veillant à l'application des consignes sanitaires recommandées, le tout pour vous permettre d'accéder au plus grand nombre de services et d'équipements.
Retrouvez les protocoles détaillés sur vvf.fr.